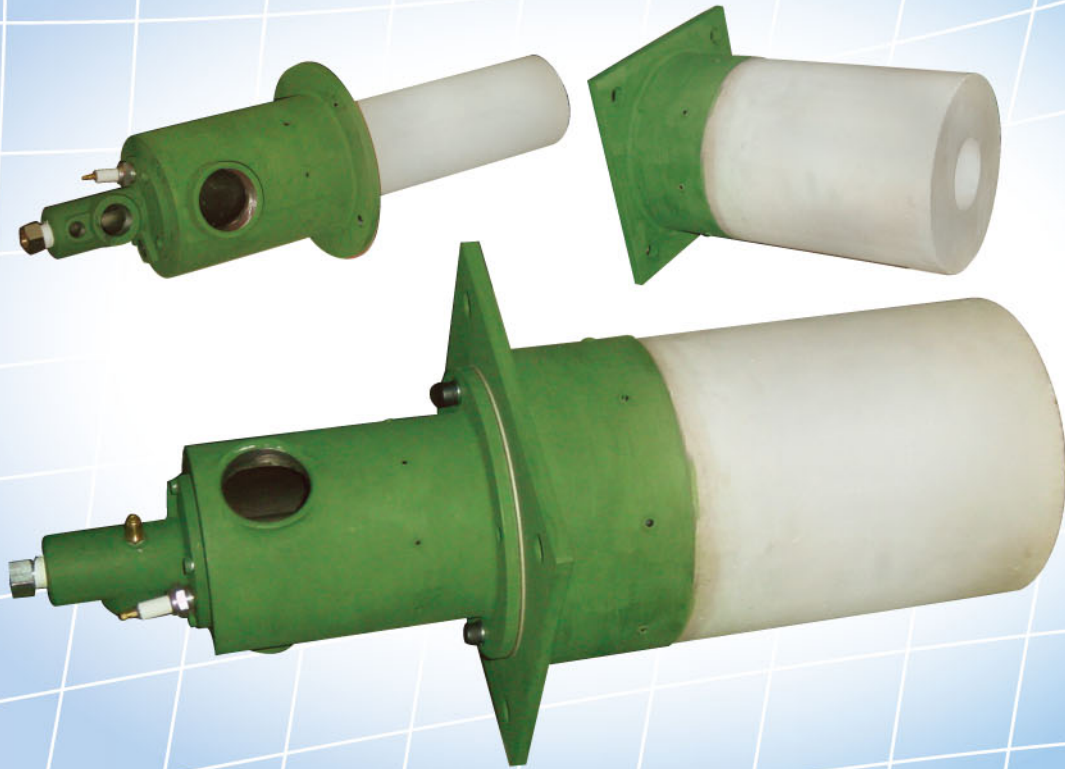


NARITA

希釈エアーク付きハイジェットバーナ

WHJ-50K WHJ-100K WHJ-200K



●特長

- ・弊社のハイジェットバーナをベースに、希釈エアークを別系統で噴出するバーナです。
- ・低温時の温度制御が可能で、良好な炉内温度分布が得られるバーナとして、開発されました。
- ・燃焼ガスは完全燃焼されていますので、従来のガスコントロールバーナに比べてCOガスの発生が大変少なくなっています。
- ・希釈エアークの噴出スピードにより、攪拌能力にも優れています。

●おもな用途

- ・各種熱処理炉 ・加熱炉 ・鍛造炉 ・ルツボ炉 ・非鉄金属の溶融
- ・高温炉 ・トンネルキルン ・シャトルキルン

NARITA グループ会社概要 Outline of NARITA Group Companies

□ 株式会社ナリタテクノ

本 社 〒489-0063 愛知県瀬戸市上陣屋町20番地
TEL : 0561-21-1111 FAX : 0561-21-1112
ホームページ <http://www.naritatechno.co.jp/>
メールアドレス info@naritatechno.co.jp

□ 株式会社成田製作所

本 社 〒613-0035 京都府久世郡久御山町下津屋富城91 TEL:0774-43-5811 FAX:0774-44-1103
ホームページ <http://www.narita-mfg.co.jp/>
メールアドレス narita-info@narita-mfg.co.jp

□ 株式会社成田製陶所

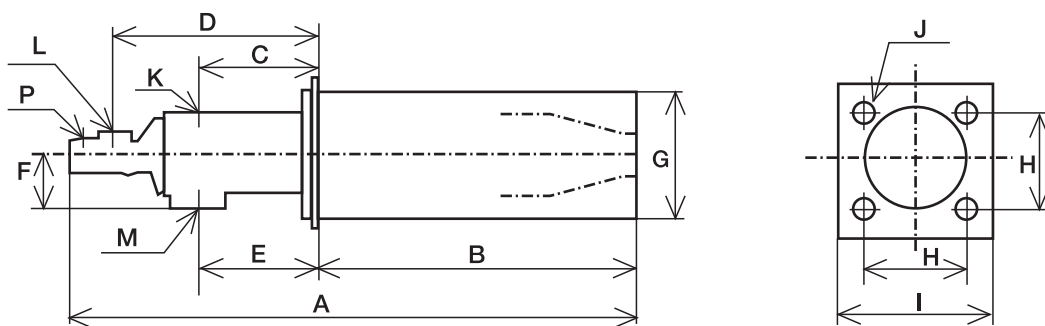
山 口 工 場 〒489-8680 愛知県瀬戸市大阪町333 TEL : 0561-82-6138 FAX : 0561-84-9677
本 社 〒489-8680 愛知県瀬戸市道泉町70 TEL : 0561-82-9172 FAX : 0561-82-9319
ホームページ <http://www.naritaseitosh.co.jp/>
メールアドレス webmaster@naritaseitosh.co.jp

●仕様

機 種		WHJ-50K	WHJ-100K	WHJ-200K
標準インプット (kW)		52	104	207
ターンダウン比		1 : 7	1 : 10	1 : 15
標準ガス圧力 (kPa)		10		
標準エア圧力 (kPa)		10		
外形寸法	A (mm)	497	580	678
	B (mm)	230	321	370
	C (mm)	154	121	164
	D (mm)	159	204	252
	E (mm)	50	121	164
	F (mm)	75	75	90
	G (mm ϕ)	140	165	216
取付寸法	H (mm)	150	160	200
	I (mm \square)	200	200	260
	J (取付ボルト穴)	4- ϕ 19	4- ϕ 19	4- ϕ 19
接続径	K (一次エア)	Rc 25A	Rc 40A	Rc 50A
	L (ガス)	Rc 15A	Rc 20A	Rc 25A
	M (希釈エア)	Rc 25A	Rc 40A	Rc 50A
	P (二次エア)	Rc 10A	Rc 10A	Rc 10A

●外形図

●WHJ-100K・WHJ-200K



●WHJ-50K

