

# コントロール弁

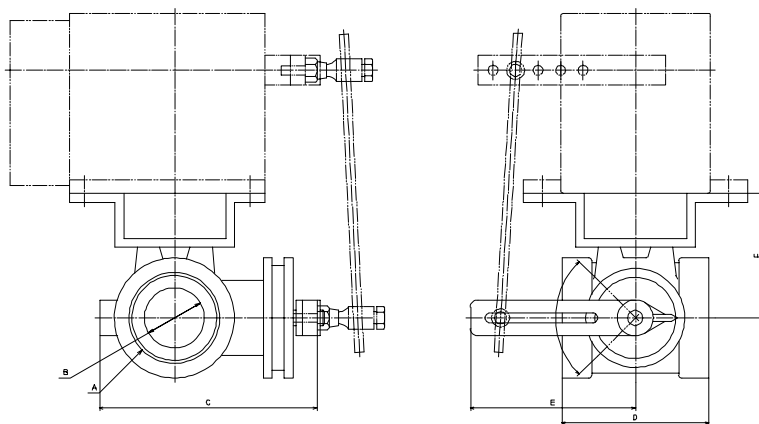
BVC-3/4 BVC-1 BVC-1 1/4 BVC-1 1/2 BVC-2  
 BVC-2 1/2 BVC-3 BVC-4 BVC-5 BVC-6



## ●特長

ガスおよびエアの流量制御用バタフライバルブである。コントロールモータの取付版付きで、専用のリンケージが用意されている。バルブの駆動リンクは0.1kg-m以下。リンク回転半径の調節幅は40～105mmである。

## ●外形図



## ●仕様

器種	BVC-3/4	BVC-1	BVC-1 1/4	BVC-1 1/2	BVC-2	BVC-2 1/2	BVC-3	BVC-4	BVC-5	BVC-6
接続径	A PT 3/4	PT1	PT1 1/4	PT1 1/2	PT2	PT2 1/2	PT3	PT4	PT5	PT6
B	φ18	φ22	φ26	φ32	φ40	φ50	φ65	φ80	φ100	φ125
C	105	113	119	128	141	168	184	212	253	273
D	72	72	80	80	98	98	98	150	160	160
E	110	110	110	110	110	110	110	110	110	110
F	75	75	75	75	80	90	100	110	124	134
重量(kg)	1.7	1.8	2.0	2.1	2.9	3.6	4.4	9.1	13.8	14.6

## NARITA グループ会社概要 Outline of NARITA Group Companies

### □株式会社 成田製作所

本社 〒613-0035 京都府久世郡久御山町下津屋富城91  
 TEL:0774-43-5811 FAX:0774-44-1103

ホームページ <http://www.narita-mfg.co.jp/>  
 メールアドレス [narita-info@narita-mfg.co.jp](mailto:narita-info@narita-mfg.co.jp)

### □株式会社 ナリタテクノ

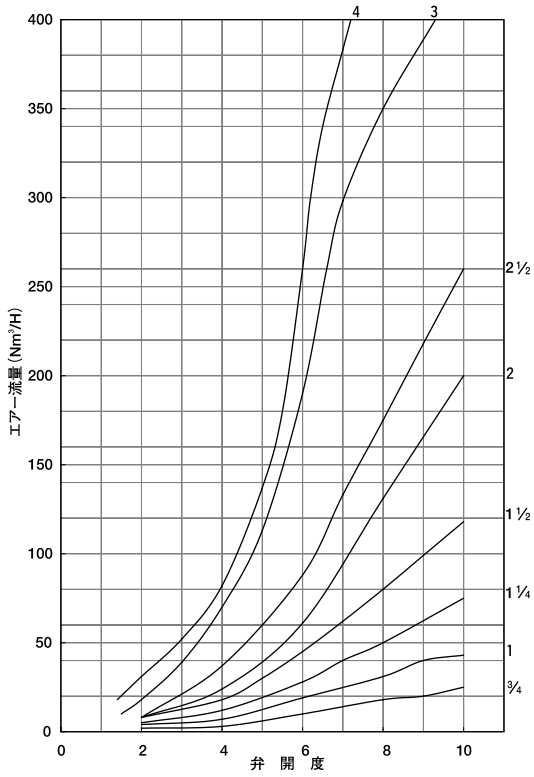
本社 〒489-0063 愛知県瀬戸市上陣屋町20番地 TEL:0561-21-1111 FAX:0561-21-1112  
 東京営業所 〒164-0013 東京都中野区弥生町5-16-20 TEL:03-3382-0271 FAX:03-3380-8682  
<http://www.naritatechno.co.jp/>  
 メールアドレス [info@naritatechno.co.jp](mailto:info@naritatechno.co.jp)

### □株式会社 成田製陶所

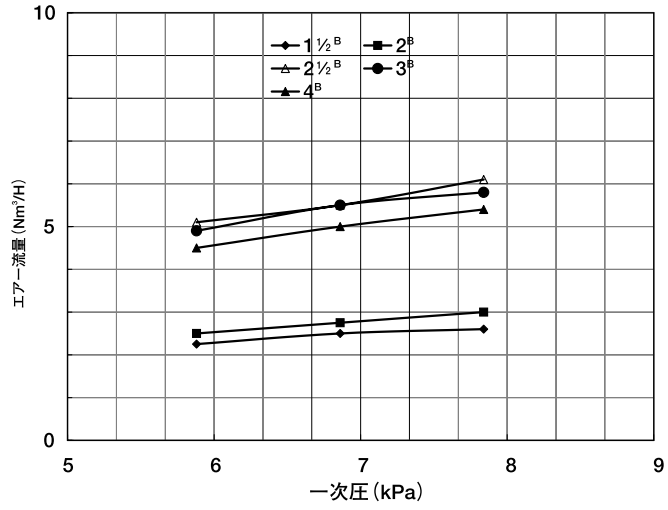
山口工場 〒489-8680 愛知県瀬戸市大坂町333 TEL:0561-82-6138 FAX:0561-84-9677  
 本社 〒489-8680 愛知県瀬戸市道泉町70 TEL:0561-82-9172 FAX:0561-82-9319  
 ホームページ <http://www.naritaseitosh.co.jp/>  
 メールアドレス [webmaster@naritaseitosh.co.jp](mailto:webmaster@naritaseitosh.co.jp)

# ● データ

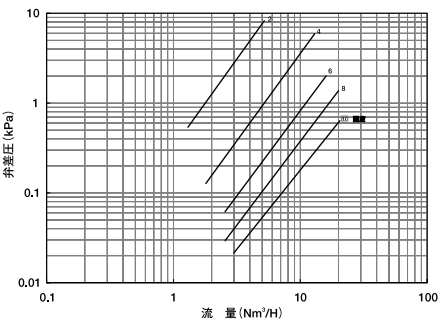
△P=0.98kPaのときのBVC流量特性



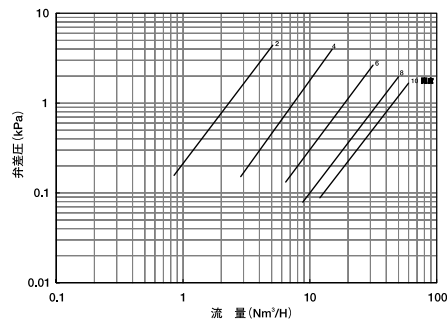
BVC開度0のときの流量特性



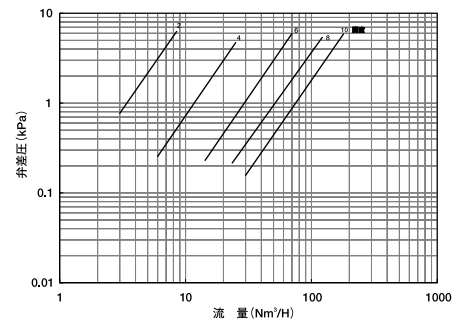
弁差圧-流量特性表 BVC-3/4



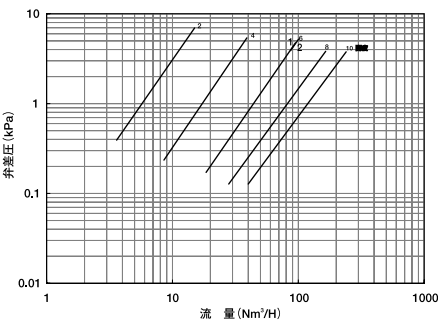
弁差圧-流量特性表 BVC-1



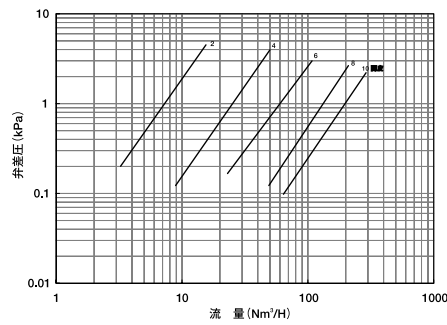
弁差圧-流量特性表 BVC-1 1/4



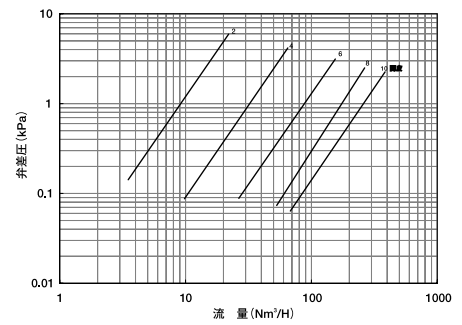
弁差圧-流量特性表 BVC-1



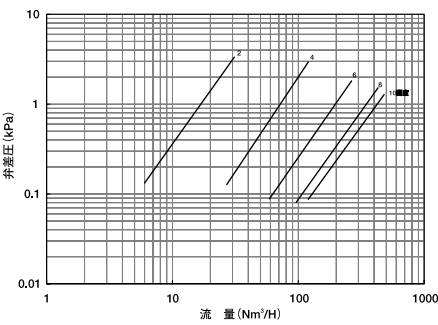
弁差圧-流量特性表 BVC-2



弁差圧-流量特性表 BVC-2 1/2



弁差圧-流量特性表 BVC-3



弁差圧-流量特性表 BVC-4

